

## 見積参考資料

# 工事名 R 7 徳土 国道 4 3 8 号 佐・下 道路改良工事（9）

### ◇経費情報◇

工種区分	道路改良工事
単価地区	徳島 6
単価使用年月	令和 7年11月
施工地域・工事場所	補正無し（地方部 施工場所が一般交通等の影響を受けない場合）
前金支出割合	補正を行わない
契約保証	金銭的保証
現場環境改善費	計上しない
週休 2 日確保工事に係る経費補正	週休 2 日（月単位）

### 注意

「見積参考資料」は入札参加者の迅速で適正な工事費の見積りのための一資料であり、請負契約を拘束するものではない。

# 設計内訳書（本01）

工事名	R 7 徳土 国道 4 3 8 号 佐・下 道路改良工事（9）				事業区分 工事区分	道路新設・改築 道路改良	
工事区分・工種・種別・細別	規格	単位	数量	単価	金額	数量・金額増減	摘要
道路改良		式	1				
道路土工		式	1				
掘削工		式	1				
掘削	土質:土砂, 施工方法:オープンカット, 押土:無し, 障害:無し, 施工数量:5,000m3未満	m3	840				単 1号
法面整形工		式	1				
法面整形(切土部)	現場制約:無し, 土質:粘質土、砂及び砂質土、粘性土	m2	220				単 2号
残土処理工		式	1				
整地	作業区分:残土受入れ地での処理	m3	910				単 3号
土砂等運搬	土質:土砂(岩塊・玉石混り土含む)	m3	900				単 4号
土砂等運搬	土質:軟岩	m3	10				単 5号
擁壁工		式	1				
作業土工		式	1				
床掘り(掘削)	土質:軟岩	m3	8				単 6号

# 設計内訳書（本01）

工事名	R 7 徳土 国道 4 3 8 号 佐・下 道路改良工事（9）				事業区分 工事区分	道路新設・改築 道路改良	
工事区分・工種・種別・細別	規格	単位	数量	単価	金額	数量・金額増減	摘要
床掘り	土質：土砂	m3	70				単 7号
基面整正		m2	50				単 8号
場所打擁壁工(構造物単位) 1-2号		式	1				
もたれ式擁壁	本体コンクリート規格：18-8-40(高炉)	m3	30				単 9号
裏込碎石	碎石規格：再生クラッシュラン40～0	m3	22				単 10号
ペーラインコンクリート	コンクリート規格：18-8-40(高炉)	m3	1				単 11号
場所打擁壁工(構造物単位) 3-2号		式	1				
もたれ式擁壁	本体コンクリート規格：18-8-40(高炉)	m3	177				単 12号
裏込碎石	碎石規格：再生クラッシュラン40～0	m3	91				単 13号
排水構造物工		式	1				
作業土工		式	1				
埋戻し	土質：土砂	m3	6				単 14号
集水枥・マンホール工		式	1				

# 設計内訳書（本01）

工事名	R 7 徳土 国道 4 3 8 号 佐・下 道路改良工事（9）				事業区分 工事区分	道路新設・改築 道路改良	
工事区分・工種・種別・細別	規格	単位	数量	単価	金額	数量・金額増減	摘要
現場打ち集水桝 19号		箇所	1				単 15号
排水工		式	1				
小段排水	U型側溝の種類:鉄筋コンクリートU型 JIS A 5372, U型側溝の規格:300B 300×300×600	m	63				単 16号
張りコンクリート 小段平張り	コンクリート規格:18-8-25(20)(高炉), コンクリート夜間割増:無し	m2	23				単 17号
道路付属施設工		式	1				
道路付属物工		式	1				
ブレイkast階段	W=1.0m	m	19				単 18号 暫定単価
仮設工		式	1				
交通管理工		式	1				
交通誘導警備員 A		人日	16				単 19号
直接工事費		式	1				
共通仮設		式	1				
共通仮設費（率計上）		式	1				

# 設計内訳書（本01）

工事名	R 7 徳土 国道 4 3 8 号 佐・下 道路改良工事（9）				事業区分 工事区分	道路新設・改築 道路改良	
工事区分・工種・種別・細別	規格	単位	数量	単価	金額	数量・金額増減	摘要
純工事費		式	1				
現場管理費		式	1				
工事原価		式	1				
一般管理費等		式	1				
工事価格		式	1				
消費税額及び地方消費税額		式	1				
工事費計		式	1				

# 1 次単価表

単価使用年月	2025. 11
歩掛適用年月	2025. 11
労務調整係数	1.000-00000 0.0 0

単 1号	掘削	土質:土砂, 施工方法:オープンカット, 押土: 無し, 障害:無し, 施工数量:5,000m3 未満	単位	m3	単位数量	1	単価	
名称・規格		条件	単位	数量	単価	金額	摘要	
掘削		土砂, オープンカット, 無し, 無し, 5,000m3 未満	m3	1				
合計								
単価							円／m3	

# 1 次単価表

単価使用年月	2025. 11
歩掛適用年月	2025. 11
労務調整係数	1.000-00000 0.0 0

単 2号	法面整形(切土部)	現場制約:無し, 土質:埴質土、砂及び 砂質土、粘性土	単位	m2	単位数量	1	単価	
名称・規格		条件	単位	数量	単価	金額	摘要	
法面整形		切土部, 無し, 埴質土、砂及び砂質土、 粘性土, 全ての費用	m2	1				
合計								
単価							円／m2	

# 1 次単価表

単価使用年月	2025. 11
歩掛適用年月	2025. 11
労務調整係数	1.000-00000 0.0 0

単 3号	整地	作業区分:残土受入れ地での処理	単位	m3	単位数量	1	単価	
名称・規格		条件	単位	数量	単価	金額	摘要	
整地		残土受入れ地での処理	m3	1				
合計								
単価							円／m3	

# 1 次単価表

単価使用年月	2025. 11
歩掛適用年月	2025. 11
労務調整係数	1.000-00000 0.0 0

単 4号	土砂等運搬	土質:土砂(岩塊・玉石混り土含む)	単位	m3	単位数量	1	単価	
名称・規格		条件	単位	数量	単価	金額	摘要	
土砂等運搬		標準,バックホウ山積0.8m3(平積0.6m3),土砂(岩塊・玉石混り土含む),無し,2.0km以下	m3	1				
合計								
単価							円／m3	

# 1 次単価表

単価使用年月	2025. 11
歩掛適用年月	2025. 11
労務調整係数	1.000-00000 0.0 0

単 5号	土砂等運搬	土質:軟岩	単位	m3	単位数量	1	単価	
名称・規格		条件	単位	数量	単価	金額	摘要	
土砂等運搬		標準,バックホ山積0.8m3(平積0.6m3), 軟岩,無し,2.0km以下	m3	1				
合計								
単価							円/m3	

# 1 次単価表

単価使用年月	2025. 11
歩掛適用年月	2025. 11
労務調整係数	1.000-00000 0.0 0

単 6号	床掘り(掘削)	土質:軟岩	単位	m3	単位数量	1	単価	
名称・規格		条件	単位	数量	単価	金額	摘要	
掘削		軟岩,オープンカット,無し,1,000m3未満, 有り(50,000m3未満),無し	m3	1				
合計								
単価							円/m3	



# 1 次単価表

単価使用年月	2025. 11
歩掛適用年月	2025. 11
労務調整係数	1.000-00000 0.0 0

単 7号	床掘り	土質:土砂	単位	m3	単位数量	1	単価	
名称・規格		条件	単位	数量	単価	金額	摘要	
床掘り		土砂, 標準, 無し, 無し	m3	1				
合計								
単価							円／m3	

# 1 次単価表

単価使用年月	2025. 11
歩掛適用年月	2025. 11
労務調整係数	1.000-00000 0.0 0

単 8号	基面整正		単位	m2	単位数量	1	単価	
名称・規格		条件	単位	数量	単価	金額	摘要	
基面整正			m2	1				
合計								
単価							円／m2	

# 1 次単価表

単価使用年月	2025. 11
歩掛適用年月	2025. 11
労務調整係数	1.000-00000 0.0 0

単 9号	もたれ式擁壁	本体コンクリート規格:18-8-40(高炉)	単位	m3	単位数量	1	単価	
名称・規格		条件	単位	数量	単価	金額	摘要	
もたれ式擁壁		18-8-40(高炉), 無し, 無し, 一般養生, 延長無し	m3	1				
合計								
単価							円/m3	

# 1 次単価表

単価使用年月	2025. 11
歩掛適用年月	2025. 11
労務調整係数	1.000-00000 0.0 0

単 10号	裏込碎石	碎石規格:再生クラッシュラン40〜0	単位	m3	単位数量	1	単価	
名称・規格		条件	単位	数量	単価	金額	摘要	
裏込碎石		再生クラッシュラン 40〜0, 全ての費用	m3	1				
合計								
単価							円/m3	

# 1 次単価表

単価使用年月	2025. 11
歩掛適用年月	2025. 11
労務調整係数	1.000-00000 0.0 0

単 11号	ペーラインコンクリート	コンクリート規格:18-8-40(高炉)	単位	m3	単位数量	1	単価	
名称・規格		条件	単位	数量	単価	金額	摘要	
ペーラインコンクリート(材料費)		重力式・もたれ式擁壁, 18-8-40(高炉)	m3	1				
合計								
単価							円/m3	

# 1 次単価表

単価使用年月	2025. 11
歩掛適用年月	2025. 11
労務調整係数	1.000-00000 0.0 0

単 12号	もたれ式擁壁	本体コンクリート規格:18-8-40(高炉)	単位	m3	単位数量	1	単価	
名称・規格		条件	単位	数量	単価	金額	摘要	
もたれ式擁壁		18-8-40(高炉), 有り, 無し, 一般養生, 延長無し	m3	1				
合計								
単価							円/m3	

# 1 次単価表

単価使用年月	2025. 11
歩掛適用年月	2025. 11
労務調整係数	1.000-00000 0.0 0

単 13号	裏込碎石	碎石規格:再生クラッシュラン40〜0	単位	m3	単位数量	1	単価	
名称・規格		条件	単位	数量	単価	金額	摘要	
裏込碎石		再生クラッシュラン 40〜0, 全ての費用	m3	1				
合計								
単価							円／m3	

# 1 次単価表

単価使用年月	2025. 11
歩掛適用年月	2025. 11
労務調整係数	1.000-00000 0.0 0

単 14号	埋戻し	土質:土砂	単位	m3	単位数量	1	単価	
名称・規格		条件	単位	数量	単価	金額	摘要	
埋戻し		最大埋戻幅1m未満	m3	1				
合計								
単価							円／m3	

# 1 次単価表

単価使用年月	2025. 11
歩掛適用年月	2025. 11
労務調整係数	1. 000-00000 0. 0 0

単 15号	現場打ち集水桝 19号		単位	箇所	単位数量	1	単価	
名称・規格		条件	単位	数量	単価	金額	摘要	
コンクリート	小型構造物, クレーン車打設, 18-8-25(高炉), 一般養生, 打設高約17m以下、距離約17m以下, 標準, 全ての費用		m3	0. 2				
型枠	一般型枠, 小型構造物		m2	2. 4				
基礎碎石	12. 5cmを超え17. 5cm以下, 再生クラッシュ 40〜0, 全ての費用		m2	0. 6				
合計								
単価							円／箇所	

# 1 次単価表

単価使用年月	2025. 11
歩掛適用年月	2025. 11
労務調整係数	1.000-00000 0.0 0

単 16号	小段排水	U型側溝の種類:鉄筋コンクリートU型 JIS A 5372, U型側溝の規格:300B 300×300×600	単位	m	単位数量	1	単価	
名称・規格		条件	単位	数量	単価	金額	摘要	
U型側溝		据付け,無し,無し,鉄筋コンクリートU型 JIS A 5372, 300B 300×300×600,無し,小段面部,有り,再生クラッシュラン 40	m	1			単 20号	
合計								
単価							円/m	

# 1 次単価表

単価使用年月	2025. 11
歩掛適用年月	2025. 11
労務調整係数	1.000-00000 0.0 0

単 17号	張りコンクリート 小段平張り	コンクリート規格:18-8-25(20)(高炉),コンクリート夜間割増:無し	単位	m2	単位数量	1	単価	
名称・規格		条件	単位	数量	単価	金額	摘要	
コンクリート打設工		小段排水溝,ラフレートンクレーン,18-8-25(20)(高炉),無し,10m3/100m2,有り,標準	m2	1			単 21号	
養生工		縦排水溝・小段排水溝	m2	1			単 22号	
合計								
単価							円/m2	

# 1 次単価表

単価使用年月	2025. 11
歩掛適用年月	2025. 11
労務調整係数	1. 000-00000 0. 0 0

単 18号	プレキャスト階段	W=1. 0m	単位	m	単位数量	19	単価	
名称・規格		条件	単位	数量	単価	金額	摘要	
材料費			m	19			単 23号 暫定単価	
階段設置費			m	19			単 24号 暫定単価	
手摺設置費			m	39			単 25号 暫定単価	
合計								
単価							円／m	

# 1 次単価表

単価使用年月	2025. 11
歩掛適用年月	2025. 11
労務調整係数	1. 000-00000 0. 0 0

単 19号	交通誘導警備員 A		単位	人日	単位数量	1	単価	
名称・規格		条件	単位	数量	単価	金額	摘要	
交通誘導警備員A			人日	1			単 26号	
合計								
単価							円／人日	



## 2 次単価表

単価使用年月	2025. 11
歩掛適用年月	2025. 11
労務調整係数	1. 000-00000 0. 0 0

単 20号	U型側溝	据付け, 無し, 無し, 鉄筋コンクリートU型 J IS A 5372, 300B 300×300×600, 無し, 小段面部, 有り, 再生クラッシャーラン 40	単位	m	単位数量	10	単価	
名称・規格		条件	単位	数量	単価	金額	摘要	
U型側溝 昼間 L600 300kg以下 制約無			m	10				
鉄筋コンクリートU形 300B 300×300×600			個	16. 5				
再生クラッシャーラン RC-40			m3	0. 6				
諸雑費(まるめ)			式	1				
合計								
単価							円／m	

# 2 次単価表

単価使用年月	2025. 11
歩掛適用年月	2025. 11
労務調整係数	1. 000-00000 0. 0 0

単 21号	コンクリート打設工	小段排水溝, ラフテレーンクレーン, 18-8-25 (20) (高炉), 無し, 10m3/100m2, 有り, 標準	単位	m2	単位数量	100	単価	
名称・規格		条件	単位	数量	単価	金額	摘要	
土木一般世話役			人	2. 8				
特殊作業員			人	3. 8				
普通作業員			人	5. 4				
生コンクリート 18-8-25 (20) 高炉			m3	12. 1				
ラフテレーンクレーン[油圧伸縮ジブ型] 25t吊			日	1. 5				
諸雑費(率+まるめ)			式	1				
合計								
単価							円／m2	

## 2 次単価表

単価使用年月	2025. 11
歩掛適用年月	2025. 11
労務調整係数	1. 000-00000 0. 0 0

単 22号	養生工	縦排水溝・小段排水溝	単位	m2	単位数量	100	単価	
名称・規格		条件	単位	数量	単価	金額	摘要	
土木一般世話役			人	0. 21				
普通作業員			人	0. 56				
諸雑費(率+まるめ)			式	1				
合計								
単価							円／m2	

# 2 次単価表

単価使用年月	2025. 11
歩掛適用年月	2025. 11
労務調整係数	1. 000-00000 0. 0 0

単 23号	材料費		単位	m	単位数量	19	単価	
名称・規格		条件	単位	数量	単価	金額	摘要	
階段 傾斜20° 用			枚	22			暫定単価	
階段 傾斜25° 用			枚	14			暫定単価	
階段 勾配1:1. 5用			枚	10			暫定単価	
階段 傾斜45° 用			枚	11			暫定単価	
角材 90×90×2000			本	21			暫定単価	
角材 120×90×2000			本	12			暫定単価	
鉄筋杭 D22×3500			本	3			暫定単価	
鉄筋杭 D22×3000			本	42			暫定単価	
鉄筋杭 D22×2500			本	35			暫定単価	
鉄筋杭 D22×2000			本	54			暫定単価	
鉄筋杭 D22×1500			本	6			暫定単価	
ボルト・ナット・ワッシャー M10×130			組	72			暫定単価	

## 2 次単価表

単価使用年月	2025. 11
歩掛適用年月	2025. 11
労務調整係数	1. 000-00000 0. 0 0

単 23号	材料費		単位	m	単位数量	19	単価	
名称・規格		条件	単位	数量	単価	金額	摘要	
ボルト・ナット・2ワッシャー M10×150			組	73			暫定単価	
コーススレット <sup>〃</sup> 65L			本	275			暫定単価	
コーススレット <sup>〃</sup> 90L			本	378			暫定単価	
階段用手摺1段 支柱 φ 60. 5×3. 2×1385			本	22			暫定単価	
階段用手摺1段 手摺 φ 42. 7×2. 3×1878			本	24			暫定単価	
取付金具			個	48			暫定単価	
支持金具			個	22			暫定単価	
補強金具			個	22			暫定単価	
ボルト・ナット・2ワッシャー M12×125			組	44			暫定単価	
ボルト・ナット・2ワッシャー M10×40			組	44			暫定単価	
ボルト・ナット・2ワッシャー M10×30			組	88			暫定単価	
合計								

單個使用年月	2025. 11
步掛適用年月	2025. 11
勞務調整係數	1. 000-00000 0. 0 0

- 21 -

## 2 次単価表

単価使用年月	2025. 11
歩掛適用年月	2025. 11
労務調整係数	1. 000-00000 0. 0 0

単 24号	階段設置費		単位	m	単位数量	8	単価	
名称・規格		条件	単位	数量	単価	金額	摘要	
土木一般世話役			人	1				
特殊作業員			人	2				
普通作業員			人	2				
諸雑費(率+まるめ)			式	1				
合計								
単価							円／m	

## 2 次単価表

単価使用年月	2025. 11
歩掛適用年月	2025. 11
労務調整係数	1. 000-00000 0. 0 0

単 25号	手摺設置費		単位	m	単位数量	50	単価	
名称・規格		条件	単位	数量	単価	金額	摘要	
土木一般世話役			人	1				
特殊作業員			人	2				
普通作業員			人	2				
諸雑費(率+まるめ)			式	1				
合計								
単価							円／m	



2 次単価表

単価使用年月	2025. 11
歩掛適用年月	2025. 11
労務調整係数	1. 000-00000 0. 0 0

単 26号	交通誘導警備員A		単位	人日	単位数量	1	単価	
名称・規格		条件	単位	数量	単価	金額	摘要	
交通誘導警備員A			人	1				
諸雑費(まるめ)			式	1				
合計								
単価							円／人日	

# 機労材集計リスト（機械）

工事名	R 7 徳土 国道 4 3 8 号 佐・下 道路改良工事（9）					
単価コード	名 称	規 格	単位	数量	金額	摘要
L001010007	バックホウ(クローラ) [標準]	山積0. 8m3 (平積0. 6m3)	日	9. 044	92, 235	
L001130004	ラフテレンクレーン[油圧伸縮シブ型]	16t吊	日	0. 011	537	
L001130006	ラフテレンクレーン[油圧伸縮シブ型]	25t吊	日	0. 345	18, 354	
L001180001	タンパ 及びベランマ	質量 60～80kg	日	0. 247	160	
M000202090	バックホウ(クローラ型) [標準型・超低騒音型]	排出ガス対策型(第3次基準値) 山積0. 8m3	供用日	6. 109	122, 746	
M000202123	バックホウ(クローラ) [後方超小旋回・超低騒音]	排出ガス対策型(2014年規制) 山積0. 45m3	供用日	0. 092	1, 677	
M000202142	バックホウ(クローラ型) [標準型]	排出ガス対策型(2014年規制) 山積0. 8m3	供用日	0. 038	815	
M000301005	タンブトラック[オンロード・ディーゼル]	10t積級	供用日	12. 547	261, 528	
M000604006	大型ブレーカ(ヘースマシン含まず) [油圧式]	質量1300kg級	供用日	0. 182	1, 988	
M000903010	コンクリートポンプ車[トラック架装・フォーム式]	圧送能力 90～110m3/h	供用日	2. 623	138, 459	
	合計額				638, 499	

## 見積単価一覧表

工事名	R 7 徳土 国道 4 3 8 号 佐・下 道路改良工事（9）			
名称	規格	単位	単価	備考
【プレキャスト階段材料】				
階段	傾斜20° 用	枚	5,600	暫定単価
階段	傾斜25° 用	枚	5,640	暫定単価
階段	勾配1:1.5用	枚	6,230	暫定単価
階段	傾斜45° 用	枚	6,620	暫定単価
角材	90×90×2000	本	4,520	暫定単価
角材	120×90×2000	本	6,030	暫定単価
鉄筋杭	D22×3500	本	7,280	暫定単価
鉄筋杭	D22×3000	本	6,870	暫定単価
鉄筋杭	D22×2500	本	5,730	暫定単価

## 見積単価一覧表

工事名	R 7 徳土 国道 4 3 8 号 佐・下 道路改良工事（9）			
名称	規格	単位	単価	備考
鉄筋杭	D22×2000	本	4,640	暫定単価
鉄筋杭	D22×1500	本	3,470	暫定単価
ボルト・ナット・ワッシャー	M10×130	組	165	暫定単価
ボルト・ナット・ワッシャー	M10×150	組	179	暫定単価
コーススレッド	65L	本	20	暫定単価
コーススレッド	90L	本	27	暫定単価
階段用手摺1段 支柱	φ60.5×3.2×1385	本	3,900	暫定単価
階段用手摺1段 手摺	φ42.7×2.3×1878	本	2,840	暫定単価
取付金具		個	812	暫定単価
支持金具		個	2,450	暫定単価

## 見積単価一覧表

工事名	R 7 徳土 国道 4 3 8 号 佐・下 道路改良工事（9）			
名称	規格	単位	単価	備考
補強金具		個	3,290	暫定単価
ボルト・ナット・ワッシャー	M12×125	組	158	暫定単価
ボルト・ナット・ワッシャー	M10×40	組	47	暫定単価
ボルト・ナット・ワッシャー	M10×30	組	31	暫定単価

数 量 総 括 表								
工事区分 (レベル1)	工 種 (レベル2)	種 別 (レベル3)	細 別 (レベル4)	規 格 (レベル5)	単位	数 量	計上数量	摘 要
道路改良								
	道路土工				式	1	1	
		掘削工			式	1	1	
			掘削	土砂 オープンカット	m3	838.4	840	
		法面整形工						
			法面整形（切土部）	土砂	m2	220.1	220	
		残土処理工			式	1	1	
			整地	残土受入れ地での処理	m3	910	910	
			土砂運搬	土砂	m3	900	900	
			土砂運搬	軟岩	m3	10	10	
	擁壁工				式	1	1	
		作業土工			式	1	1	
			床堀(掘削)	軟岩	m3	8.4	8	
			床堀B	土砂	m3	68.8	70	
			基面整正		m2	45.0	50	
		場所打擁壁工 1-2号張コンクリート						
			もたれ式擁壁	$\sigma_{ck}=18\text{N/mm}^2$	m3	30.4	30	平均高さH=4.63m
			裏込碎石	RC-40	m3	22.4	22	
			ペーラインコンクリート	$\sigma_{ck}=18\text{N/mm}^2$	m3	1.4	1	
		場所打擁壁工 3-2号もたれ式擁壁						
			もたれ式擁壁	$\sigma_{ck}=18\text{N/mm}^2$	m3	176.7	177	平均高さH=4.69m
			裏込碎石	RC-40	m3	90.6	91	
	排水構造物工				式	1	1	
		作業土工			式	1	1	

[illegible]

【一工区】

[illegible]



【一工区】

[illegible]

道路土工内訳表

名 称			道路本線		単位	合 計
			左 側	右 側		
掘 削	片切掘削 W<5.0	岩	0.0		m3	0.0
		土 砂	0.0		m3	0.0
	open掘削 W≧5.0	岩	0.0		m3	0.0
		土 砂	838.4		m3	838.4
盛 土	路床	B<2.5	0.0		m3	0.0
		1.0≦B<2.5	0.0		m3	0.0
		2.5≦B<4.0	0.0		m3	0.0
		4.0≦B	0.0		m3	0.0
	路体	B<2.5	0.0		m3	0.0
		1.0≦B<2.5	0.0		m3	0.0
		2.5≦B<4.0	0.0		m3	0.0
		4.0≦B	0.0		m3	0.0
法面整形	切土部	岩	0.0	0.0	m2	0.0
		土 砂	0.0	220.1	m2	220.1
	盛土部	岩	0.0	0.0	m2	0.0
		土 砂	0.0	0.0	m2	0.0

道路土工 集計

種 別：道路土工  
ブロック：  
区 分：

細別／規格	算 式 / 図	数 量
掘削（オープン） 土砂 一工区	$V = \quad \quad \quad = 838.4$	838.4 m3
法面整形（切土部） 土砂 一工区	$V = \begin{array}{ccccc} & \text{左側} & + & \text{右側} & \\ & 0.0 & + & 220.1 & \end{array} = 220.1$	220.1 m2

## 道路土工(一工区)

測 点	点間距離 (m)	掘削(オープン)			法面整形(切土部) 右側									備 考
		(土砂)			(土砂)									
		断 面	平 均	数 量	断 面	平 均	数 量							
NO. 17 + 4.108		14.2			3.71									
NO. 18	15.892	14.2	14.20	225.7	3.71	3.710	59.00							
NO. 18 + 10.000	10.000	14.2	14.20	142.0	3.71	3.710	37.10							
NO. 19	10.000	14.0	14.10	141.0	3.35	3.530	35.30							
NO. 20	20.000	13.5	13.75	275.0	3.92	3.640	72.80							
NO. 20 + 4.050	4.050	13.5	13.50	54.7	3.92	3.920	15.90							
合 計	m 59.942			m3 838.4			m2 220.1							

## 擁壁工 作業土工集計表

名 称			本線道路	単位	合 計
			擁壁工		
作業土工	床堀B	軟岩	8.4	m3	8.4
		土 砂	68.8	m3	68.8
	床堀B'	軟岩	0.0	m3	0.0
		土 砂	0.0	m3	0.0
	埋戻し	土砂：W<1.0	0.0	m3	0.0
		土砂：1.0≦W<4.0	0.0	m3	0.0
		土砂：W≦4.0	0.0	m3	0.0
	基面整正		45.0	m2	45.0

擁壁工 作業土工 集計

種 別：擁壁工  
ブロック：  
区 分：

細別／規格	算 式 ／ 図	数 量
床掘B 岩 一工区	$V = \begin{array}{cc} \text{左側} & \text{右側} \\ 0.0 & 8.4 \end{array} + \quad = 8.4$	8.4 m3
床掘B 土砂 一工区	$V = \begin{array}{cc} \text{左側} & \text{右側} \\ 0.0 & 68.8 \end{array} + \quad = 68.8$	68.8 m3
基面整正 土砂 一工区	$V = \begin{array}{cc} \text{左側} & \text{右側} \\ 0.0 & 45.0 \end{array} + \quad = 45.0$	45.0 m2

## 道路土工(一工区)

測 点	点間距離 (m)	床 掘 B			床 掘 B			基面整正						備 考
		(岩)			(土砂)			土砂						
		断 面	平 均	数 量	断 面	平 均	数 量	断 面	平 均	数 量				
NO. 17 + 4.108		0.0			1.5			0.98						No.18断面
NO. 18	15.892	0.0	0.00	0.0	1.5	1.50	23.8	0.98	0.980	15.60				
NO. 18 + 10.000	10.000	0.0	0.00	0.0	1.5	1.50	15.0	0.98	0.980	9.80				
NO. 19	10.000	0.0	0.00	0.0	1.5	1.50	15.0	0.98	0.980	9.80				
NO. 20	20.000	0.6	0.30	6.0	0.0	0.75	15.0	0.00	0.490	9.80				
NO. 20 + 4.050	4.050	0.6	0.60	2.4										
合 計	m 59.942			m3 8.4			m3 68.8			m2 45.0				

一般計算書

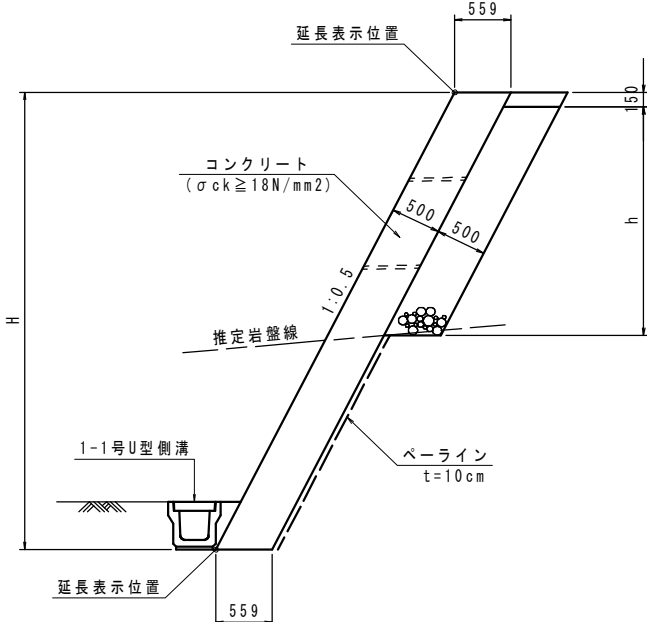
種 別：擁壁工  
ブロック：一工区  
区 分：

細別／規格	算 式 ／ 図	数 量
3-2号もたれ式擁壁	右側 No.17+ 4.108~No.19+12.465 L= 48.13m	
コンクリート σck≧18N/mm2	土積計算書より  正面面積= 225.66 擁壁延長= 48.13m 平均高= 225.66÷48.13=4.69m (基礎材=有り,均しコン=なし,目地材=有り,水抜き=有り,吸出防止材=有り)	176.69 m3
型枠 一般型枠	土積計算書より	252.29 m2
裏型枠 一般型枠	土積計算書より	252.29 m2
裏込碎石 RC-40	土積計算書より	90.63 m3
碎石基礎 RC-40, t=200	擁壁工 展開図より 48.17×0.983	47.35 m2
水抜パイプ VPφ65	裏込碎石部 90.63÷0.50×0.70×1/3	42.3 m
足場工 単管傾斜	土積計算書より	249.29 掛m2



# 一般計算書

種 別：擁壁工  
ブロック：一工区  
区 分：

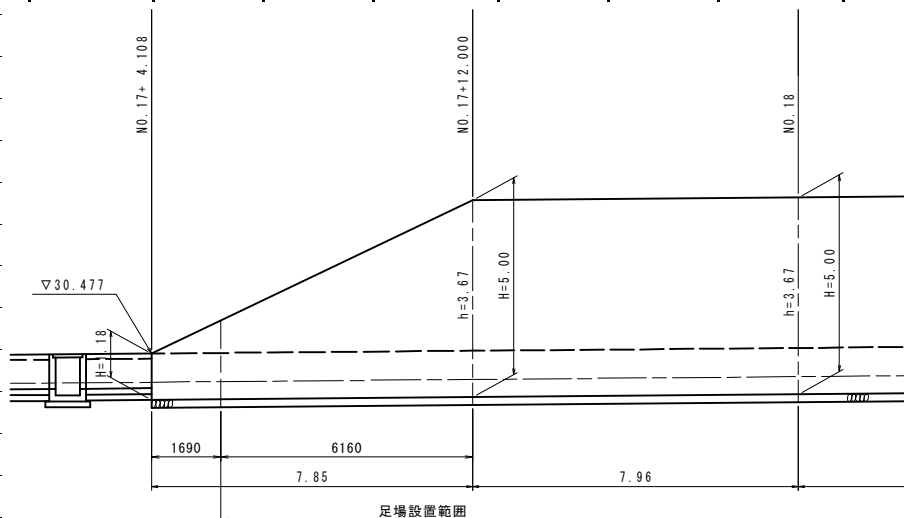
細別／規格	算 式 ／ 図	数 量
1-2号張コンクリート	<p>右側 No19+12.465～No.20+ 4.050 L= 11.58m</p> <p>計 11.58m</p> <p>正面面積 = 54.43 擁壁延長 = 11.58m 平均高 = <math>54.43 \div 11.58 = 4.7\text{m}</math> (基礎材=なし, 均しコン=なし, 目地材=有り, 水抜き=有り, 吸出防止材=有り)</p>	
コンクリート $\sigma_{ck} \geq 18\text{N/mm}^2$	土積計算書より	30.42 m <sup>3</sup>
ペーライン $\sigma_{ck} \geq 18\text{N/mm}^2$ t=10cm	土積計算書より 14.168m <sup>2</sup> ×0.10	1.417 m <sup>3</sup>
型枠 一般型枠	土積計算書より	60.79 m <sup>2</sup>
裏型枠 一般型枠	土積計算書より	44.77 m <sup>2</sup>
裏込碎石 RC-40	土積計算書より	22.35 m <sup>3</sup>
水抜パイプ VPφ65	裏込碎石部 44.77×0.50×1/3	7.5 m
足場工 単管傾斜	<p>土積計算書より</p> 	60.79 掛m <sup>2</sup>

## 3-2号もたれ式擁壁

〔一工区〕

測 点	上端距離 (m)	下端距離 (m)	平均距離 (m)	コンクリート			型枠			裏型枠			裏込碎石			H
				σ ck≥18N/mm2			一般型枠			一般型枠			RC-40			
				断 面	平 均	数 量	断 面	平 均	数 量	断 面	平 均	数 量	断 面	平 均	数 量	
〔右側〕																
NO. 17 + 4.108	—	—	—	0.924	—	—	1.32	—	—	1.32	—	—	0.00	—	—	H=1.18h=0.00
NO. 17 + 12.000	7.850	7.850	7.850	3.915	2.4195	18.993	5.59	3.455	27.12	5.59	3.455	27.12	2.05	1.025	8.05	H=5.00h=3.67
NO. 18	7.940	7.960	7.950	3.915	3.9150	31.124	5.59	5.590	44.44	5.59	5.590	44.44	2.05	2.050	16.30	" "
NO. 18 + 10.000	9.920	9.950	9.935	3.915	3.9150	38.896	5.59	5.590	55.54	5.59	5.590	55.54	2.05	2.050	20.37	" "
NO. 18 + 12.850	2.830	2.840	2.835	3.915	3.9150	11.099	5.59	5.590	15.85	5.59	5.590	15.85	2.05	2.050	5.81	" "
NO. 19	7.090	7.110	7.100	3.915	3.9150	27.797	5.59	5.590	39.69	5.59	5.590	39.69	2.05	2.050	14.56	" "
NO. 19 + 0.225	0.220	0.220	0.220	3.915	3.9150	0.861	5.59	5.590	1.23	5.59	5.590	1.23	2.05	2.050	0.45	" "
NO. 19 + 12.465	12.240	12.240	12.240	3.915	3.9150	47.920	5.59	5.590	68.42	5.59	5.590	68.42	2.05	2.050	25.09	" "

### 3-2号もたれ式擁壁

[illegible]

1-2号張コンクリート

〔一工区〕

測 点	上端距離 (m)	下端距離 (m)	平均距離 (m)	コンクリート			ペーライン			型枠			裏型枠			H
				$\sigma_{ck} \geq 18\text{N/mm}^2$			t=10cm			一般型枠			一般型枠			
				断 面	平 均	数 量	断 面	平 均	数 量	断 面	平 均	数 量	断 面	平 均	数 量	
[右側]																
NO. 19 + 12.465	—	—	—	2.627	—	—	0.984	—	—	5.25	—	—	4.10	—	—	H=4.70h=3.67
NO. 20	7.530	7.530	7.530	2.627	2.6270	19.781	1.342	1.1630	8.757	5.25	5.250	39.53	3.75	3.925	29.56	H=4.70h=3.35
NO. 20 + 4.050	4.050	4.050	4.050	2.627	2.6270	10.639	1.330	1.3360	5.411	5.25	5.250	21.26	3.76	3.755	15.21	H=4.70h=3.36
小計	11.580	11.580	11.580			30.420			14.168			60.79			44.77	
合 計	m 11.580	m 11.580	m 11.580			m3 30.420			m2 14.168			m2 60.79			m2 44.77	

1-2号張コンクリート

〔一工区〕

測 点	上端距離 (m)	下端距離 (m)	平均距離 (m)	裏込碎石									平均H算出用			H
				RC-40												
				断 面	平 均	数 量							断 面	平 均	数 量	
[右側]																
NO. 19 + 12.465	—	—	—	2.05	—	—							4.70	—	—	H=4.70h=3.67
NO. 20	7.530	7.530	7.530	1.87	1.960	14.76							4.70	4.700	35.39	H=4.70h=3.35
NO. 20 + 4.050	4.050	4.050	4.050	1.88	1.875	7.59							4.70	4.700	19.04	H=4.70h=3.36
小計	11.580	11.580	11.580			22.35									54.43	

1-2号張コンクリート

〔一工区〕

[illegible]

H	h		コンクリート $\sigma_{ck} \geq 18\text{N/mm}^2$ 無 筋		型枠 (A1) 一般	型枠 (A2) 一般	裏込碎石 RC-40	足 場 工 単管傾斜 $H \leq 30\text{m}$ 以下	
m	m		m <sup>3</sup>		m <sup>2</sup>	m <sup>2</sup>	m <sup>3</sup>	掛m <sup>2</sup>	
1.18	0.00		0.924		1.32	1.32	0.00	—	
5.00	3.67		3.915		5.59	5.59	2.05	5.59	
2.00								2.24	

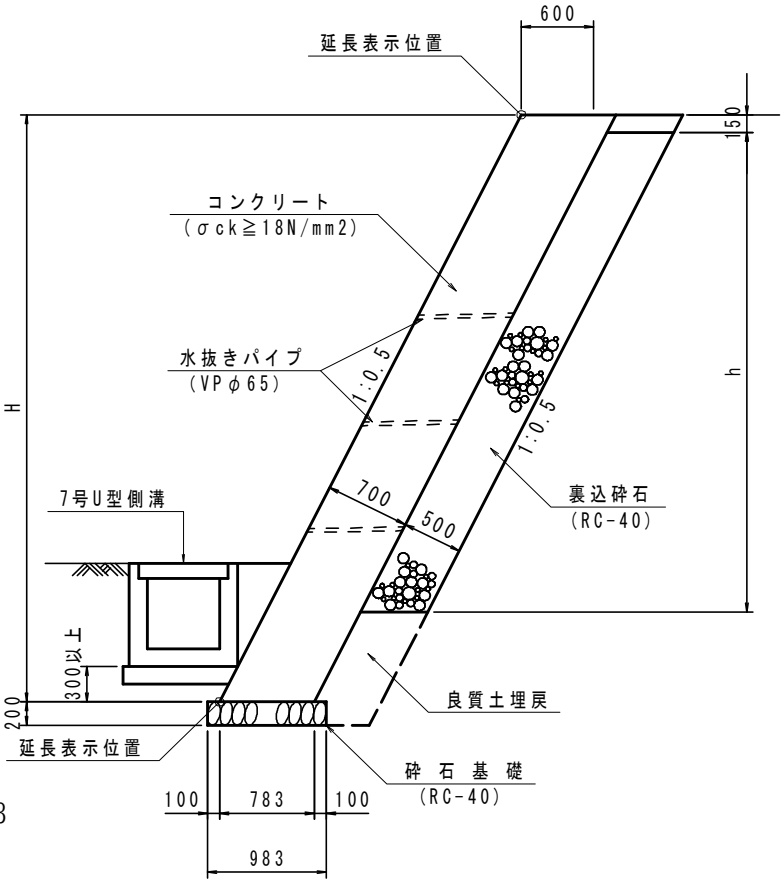
コンクリート  $\sigma_{ck} \geq 18\text{N/mm}^2$   
 $V = H \times 1.11803 \times 0.70 = 0.783 \cdot H$

型 枠 一般型枠  
 $A1 = 1.118 \cdot H$   
裏型枠  $A2 = 1.118 \cdot H$

裏込碎石 RC-40  
 $V = 1.11803 \times 0.50 \times h$   
 $= 0.559 \cdot h$

足場工 単管傾斜  
 $A = 1.118 \cdot H$

(斜比率)  
 $1:0.5 \quad \alpha = 1.11803$



H	h		コンクリート $\sigma_{ck} \geq 18\text{N/mm}^2$ 無 筋	ペーライン $\sigma_{ck} \geq 18\text{N/mm}^2$ t=10cm	型枠 (A1) 一般	型枠 (A2) 一般	裏込碎石 RC-40	足 場 工 単管傾斜 H $\leq$ 30m以下	
m	m		m <sup>3</sup>	m <sup>2</sup>	m <sup>2</sup>	m <sup>2</sup>	m <sup>3</sup>	掛m <sup>2</sup>	
4.70	3.67		2.627	0.984	5.25	4.10	2.05	5.25	
4.70	3.35		2.627	1.342	5.25	3.75	1.87	5.25	
4.70	3.36		2.627	1.330	5.25	3.76	1.88	5.25	
2.00								2.24	

コンクリート  $\sigma_{ck} \geq 18\text{N/mm}^2$ 

$$V = H \times 1.11803 \times 0.50 = 0.559 \cdot H$$

ペーライン  $\sigma_{ck} \geq 18\text{N/mm}^2$ 

$$V = (H - 0.15 - h) \times 1.11803$$

型 枠 一般型枠

$$A1 = 1.118 \cdot H$$

裏型枠 A2 = 1.118 · h

裏込碎石 RC-40

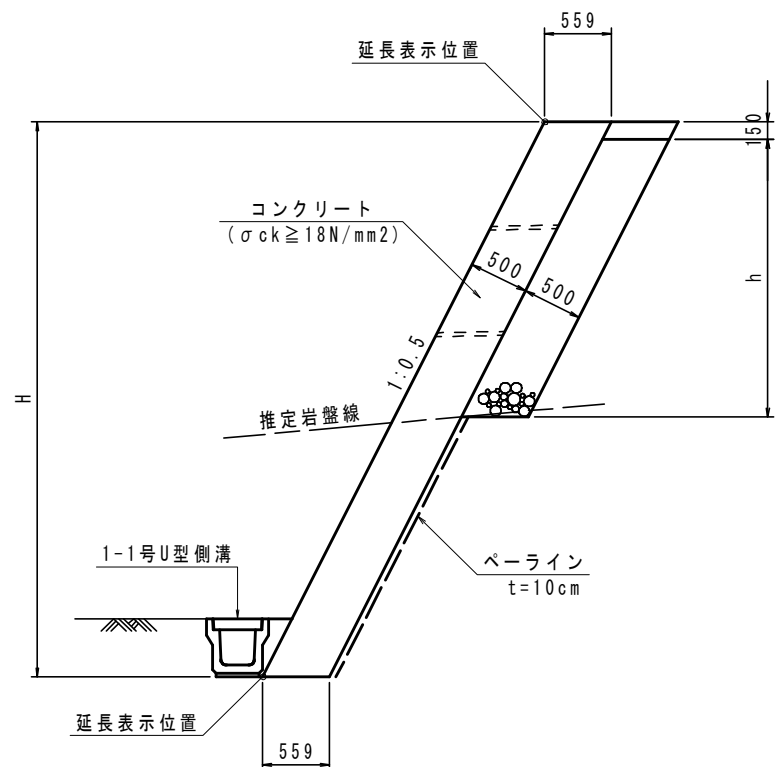
$$V = 1.11803 \times 0.50 \times h \\ = 0.559 \cdot h$$

足場工 単管傾斜

$$A = 1.118 \cdot H$$

(斜比率)

$$1:0.5 \quad \alpha = 1.11803$$





## 排水構造物工 作業土工集計表

名 称			本線道路	単位	合 計
			1号U字溝		
作業土工	床堀B	軟岩	0.0	m3	0.0
		土 砂	0.0	m3	0.0
	床堀B'	軟岩	0.0	m3	0.0
		土 砂	0.0	m3	0.0
	埋戻し	土砂：W<1.0	6.1	m3	6.1
		土砂：1.0≦W<4.0	0.0	m3	0.0
		土砂：W≦4.0	0.0	m3	0.0
	基面整正	軟岩	0.0	m2	0.0
		土 砂	0.0	m2	0.0

# 一般計算書

種 別：排水工  
ブロック：一工区  
区 分：

細別／規格	算 式 ／ 図	数 量
作業土工 埋戻し (土砂)：W<1.0		6.1 m3
19号集水桝 右側	No.17+11.750付近 小段部	1.0 基
1号U字溝 右側	<div> <div>No.17+ 2.950～No.17+11.396</div> <div>No.17+12.102～No.20+ 4.050</div> <div> 下段 〃 </div> <div> L= 10.80m L= 51.80m </div> </div>	62.60 m
張コンクリート t=15cm		22.50 m2

## 道路土工(一工区) 排水工 作業土工

[illegible]

[illegible]

名 称 ・ 規 格	計 算 式	単 位	数 量
コンクリート $\sigma_{ck} \geq 18\text{N/mm}^2$		m3	0.181
	$0.700 \times 0.700 \times 0.600 - 0.400 \times 0.400 \times 0.450 = 0.222$		
控除	$0.300 \times 0.300 \times 0.150 \times 3 \text{箇所} = -0.041$		
型枠 一般型枠		m2	2.37
	$(0.70 + 0.40) \times 4 \times 0.60 + 0.30 \times 0.15 \times 2 \times 3 \text{箇所} = 2.910$		
控除	$0.300 \times 0.300 \times 2 \times 3 \text{箇所} = -0.540$		
碎石基礎 RC-40 t=150mm	$0.80 \times 0.80 = 0.640$	m2	0.64

### 1号U字溝

[illegible]

## 道路土工(一工区) 排水工

[illegible]

# 一般計算書

種 別：階段工  
ブロック：一工区  
区 分：

細別／規格	算 式 ／ 図	数 量
プレキャスト階段	No.17～No.18区間 階段①～階段④ $L=6.96+4.55+3.48+4.31$	19.30 m

階段工集計表

名称	規格	単位	数量				
			階段①	階段②	階段③	階段④	合計
階段用	勾配20° 用	枚	22				22
	勾配25° 用	枚		14			14
	勾配1:1.5用	枚			10		10
	勾配45° 用	枚				11	11
角材	90×90×2000	本	7	5	4	5	21
	120×90×2000	本	4	3	2	3	12
鉄筋杭	D22×3500	本				3	3
	D22×3000	本			18	24	42
	D22×2500	本		25		10	35
	D22×2000	本	39	9	6		54
	D22×1500	本	6				6
ボルト・ナット・2ワッシャー	M10×130	組	24	18	12	18	72
	M10×150	組	21	16	18	18	73
コーススレッド*	65L	本	110	70	45	50	275
	90L	本	144	96	66	72	378
階段用手摺1段 支柱	φ 60.5×3.2×1385	本	10	4	4	4	22
階段用手摺1段 手摺	φ 42.5×2.3×1878	本	8	6	4	6	24
取付金具		個	16	12	8	12	48
支持金具		個	10	4	4	4	22
補強金具		個	10	4	4	4	22
ボルト・ナット・2ワッシャー	M12×125	組	20	8	8	8	44
ボルト・ナット・2ワッシャー	M10×40	組	20	8	8	8	44
ボルト・ナット・2ワッシャー	M10×30	組	40	16	16	16	88



内訳数量(階段①)

[illegible]

内訳数量(階段②)

[illegible]

内訳数量(階段③)

[illegible]

内訳数量(階段④)

[illegible]

# 横断図 (その1) (本線部)

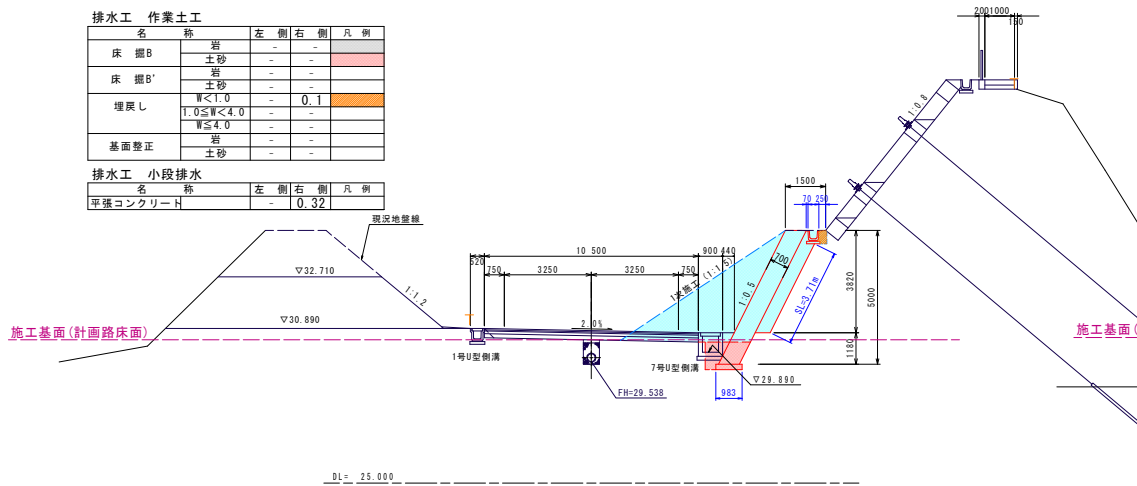
S=1:100

道路土工 No. 18					
名	称	規 格	左側	右側	凡 例
掘 削	片 切	岩	-	-	
	土砂	-	-	-	
オープン	岩	-	-	-	
	土砂	14.2	-	-	
路床盛土	土砂	B<2.5	-	-	
	2.5≤B<4.0	-	-	-	
路体盛土	土砂	4.0≤B	-	-	
	B<2.5	-	-	-	
路肩盛土	土砂	2.5≤B<4.0	-	-	
	4.0≤B	-	-	-	
法面整形	切土部	-	-	-	
	盛土部	-	-	-	
			3.71		

擁壁工 作業土工					
名	称	規 格	左側	右側	凡 例
床 掘B	岩	-	-	-	
	土砂	-	-	-	
床 掘B'	岩	-	-	-	
	土砂	1.5	-	-	
埋戻し	土砂	W<1.0	-	-	
	1.0≤W<4.0	-	-	-	
基礎整形	土砂	W≤4.0	-	-	
	岩	-	-	-	
			0.98		
ベールライン			t=10cm	-	

排水工 作業土工					
名	称	規 格	左側	右側	凡 例
床 掘B	岩	-	-	-	
	土砂	-	-	-	
床 掘B'	岩	-	-	-	
	土砂	-	-	-	
埋戻し	土砂	W<1.0	-	-	
	1.0≤W<4.0	-	-	-	
基礎整形	土砂	W≤4.0	-	-	
	岩	-	-	-	
			0.1		

排水工 小段排水					
名	称	規 格	左側	右側	凡 例
平張コンクリート			-	-	
			0.32		

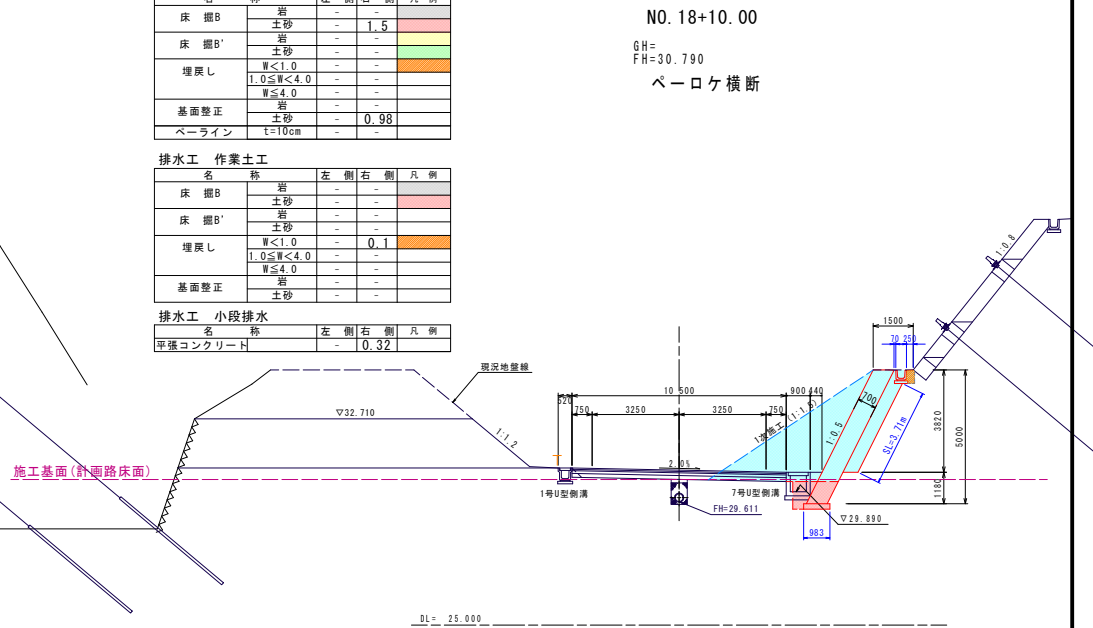


道路土工 No. 18+10.00					
名	称	規 格	左側	右側	凡 例
掘 削	片 切	岩	-	-	
	土砂	-	-	-	
オープン	岩	-	-	-	
	土砂	14.2	-	-	
路床盛土	土砂	B<2.5	-	-	
	2.5≤B<4.0	-	-	-	
路体盛土	土砂	4.0≤B	-	-	
	B<2.5	-	-	-	
路肩盛土	土砂	2.5≤B<4.0	-	-	
	4.0≤B	-	-	-	
法面整形	切土部	-	-	-	
	盛土部	-	-	-	
			3.71		

擁壁工 作業土工					
名	称	規 格	左側	右側	凡 例
床 掘B	岩	-	-	-	
	土砂	-	-	-	
床 掘B'	岩	-	-	-	
	土砂	1.5	-	-	
埋戻し	土砂	W<1.0	-	-	
	1.0≤W<4.0	-	-	-	
基礎整形	土砂	W≤4.0	-	-	
	岩	-	-	-	
			0.98		
ベールライン			t=10cm	-	

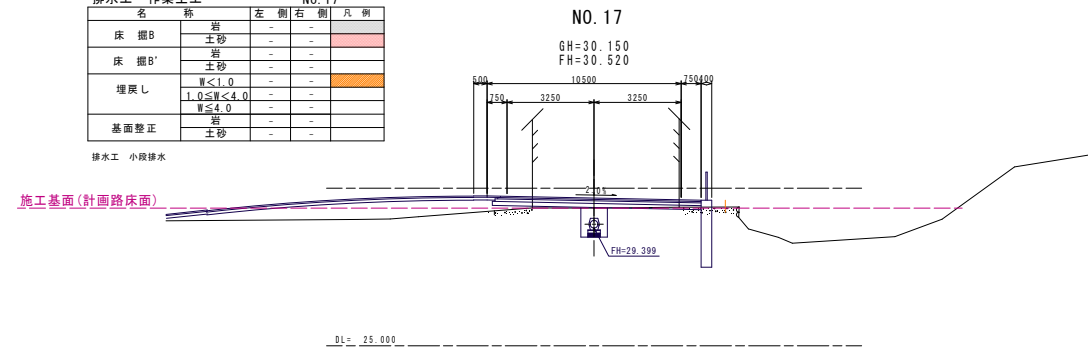
排水工 作業土工					
名	称	規 格	左側	右側	凡 例
床 掘B	岩	-	-	-	
	土砂	-	-	-	
床 掘B'	岩	-	-	-	
	土砂	-	-	-	
埋戻し	土砂	W<1.0	-	-	
	1.0≤W<4.0	-	-	-	
基礎整形	土砂	W≤4.0	-	-	
	岩	-	-	-	
			0.1		

排水工 小段排水					
名	称	規 格	左側	右側	凡 例
平張コンクリート			-	-	
			0.32		



排水工 作業土工 No. 17					
名	称	規 格	左側	右側	凡 例
床 掘B	岩	-	-	-	
	土砂	-	-	-	
床 掘B'	岩	-	-	-	
	土砂	-	-	-	
埋戻し	土砂	W<1.0	-	-	
	1.0≤W<4.0	-	-	-	
基礎整形	土砂	W≤4.0	-	-	
	岩	-	-	-	
			0.1		

排水工 小段排水					
名	称	規 格	左側	右側	凡 例
平張コンクリート			-	-	
			0.32		



# 横断図 (その2) (本線部)

S=1:100

道路土工 No. 20				
名 称	規 格	左 側	右 側	凡 例
掘 削	片 切	-	-	
	土砂	-	-	
掘 削	オープン	-	-	
	土砂	13.5	-	
路床盛土	B<2.5	-	-	
	2.5≤B<4.0	-	-	
路体盛土	B<2.5	-	-	
	2.5≤B<4.0	-	-	
路肩盛土	B<2.5	-	-	
	2.5≤B<4.0	-	-	
法面整形	切土部	-	-	
	盛土部	-	3.92	

擁壁工 作業土工				
名 称	規 格	左 側	右 側	凡 例
床 掘B	岩	-	-	
	土砂	-	0.6	
床 掘B'	岩	-	-	
	土砂	-	-	
埋戻し	W<1.0	-	-	
	1.0≤W<4.0	-	-	
基面整正	岩	-	-	
	土砂	-	-	
ベールイン	t=10cm	-	1.08	

排水工 作業土工				
名 称	規 格	左 側	右 側	凡 例
床 掘B	岩	-	-	
	土砂	-	-	
床 掘B'	岩	-	-	
	土砂	-	-	
埋戻し	W<1.0	-	-	
	1.0≤W<4.0	-	-	
基面整正	岩	-	-	
	土砂	-	-	

排水工 小段排水				
名 称	規 格	左 側	右 側	凡 例
平張コンクリート	-	-	0.54	

道路土工 No. 19				
名 称	規 格	左 側	右 側	凡 例
掘 削	片 切	-	-	
	土砂	-	-	
掘 削	オープン	-	-	
	土砂	14.0	-	
路床盛土	B<2.5	-	-	
	2.5≤B<4.0	-	-	
路体盛土	B<2.5	-	-	
	2.5≤B<4.0	-	-	
路肩盛土	B<2.5	-	-	
	2.5≤B<4.0	-	-	
法面整形	切土部	-	-	
	盛土部	-	3.35	

擁壁工 作業土工				
名 称	規 格	左 側	右 側	凡 例
床 掘B	岩	-	-	
	土砂	-	1.5	
床 掘B'	岩	-	-	
	土砂	-	-	
埋戻し	W<1.0	-	-	
	1.0≤W<4.0	-	-	
基面整正	岩	-	-	
	土砂	-	0.98	
ベールイン	t=10cm	-	-	

排水工 作業土工				
名 称	規 格	左 側	右 側	凡 例
床 掘B	岩	-	-	
	土砂	-	-	
床 掘B'	岩	-	-	
	土砂	-	-	
埋戻し	W<1.0	-	-	
	1.0≤W<4.0	-	-	
基面整正	岩	-	-	
	土砂	-	-	

排水工 小段排水				
名 称	規 格	左 側	右 側	凡 例
平張コンクリート	-	-	0.32	

